

SWEGON CASA CLASSIC -LIESIKUVUN KÄYTÖN JA HUOLLON YLEISOHJEET

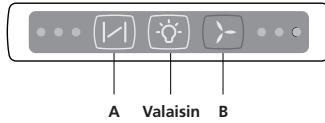
KÄYTTÖOHJE

Asuntokohtaisessa ilmanvaihtojärjestelmässä liesikupu säättää ilmanvaihtokoneen käyntinopeutta. Liesikupua käytetään ruuanlaiton yhteydessä tarpeenmukaisella nopeudella.

Huolehdi liesikuvun säännöllisestä puhdistuksesta. Kerääntynyt rasva aiheuttaa palovaaran.

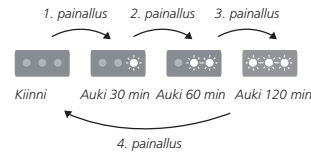
Liesikuvun läpän ohjaus (A):

Ruuanlaiton yhteydessä läppä avataan. Läppä sulkeutuu automaattisesti max. 120 min jälkeen tai kun se suljetaan painikkeella (A).

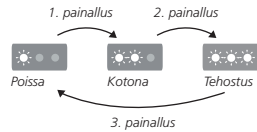


Ilmanvaihtokoneen käyntinopeuden muuttaminen (B):

Tehostos on käynnissä 60 min kerrallaan. Sen jälkeen käyntinopeus palautuu Kotona-nopeudelle.



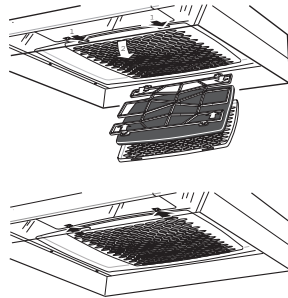
Liesikuvun normaalikäytössä (Kotona-tila) palaa kaksi valoa.



HUOLTO-OHJE

Puhdista liesikuvun pinnat kostealla pyyhkeellä ja miedolla astianpesuaineella. Älä käytä puhdistukseen hankausaineita tai liuottimia. Puhdista suodatin normaalissa käytössä noin kaksi kertaa kuukaudessa.

- Irrota suodatin.
- Irrota suodattimen osat toisistaan.
- Pese rasvasuodatin astianpesukoneessa tai käsin lämpimässä pesuvedessä.
- Liesikupu tulee puhdistaa sisäpuolelta muutaman kerran vuodessa kostealla pyyhkeellä ja miedolla astianpesuaineella.
- Aseta puhdistuksen lopuksi suodattimen osat paikoilleen niin että ne lukkiutuvat.



Loisteputken vaihto

Irrota loisteputken lasi työntämällä lukitusnastoja etuosaan päin. Tällöin loisteputki on helposti vaihdettavissa. (kanta 2G7)

HUOM! Liesikuvun alla liekittäminen on kiellettyä. IRROTA TARRA JA KIINNITÄ KAAPIN OVEEN.

ALLMÄNNA ANVISNINGAR FÖR ANVÄNDNING OCH UNDERHÅLL AV SWEGON CASA CLASSIC SPISKÅPA

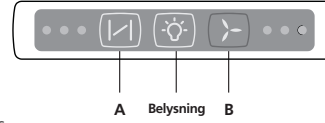
BRUKSANVISNING

I det bostadsspecifika ventilationssystemet reglerar spiskåpan ventilationsaggregatets drifhastighet. Spiskåpan används i samband med matlagning och körs med den hastighet som situationen kräver.

Se till att spiskåpan rengörs regelbundet. Fettet som samlas i filtret utgör en brandrisk.

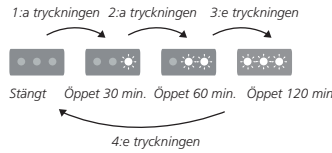
Styrning av spiskåpans spjäll (A):

Spjället öppnas i samband med matlagning. Spjället stängs automatiskt efter max. 120 minuter eller när det stängs med tryckknapp (A).

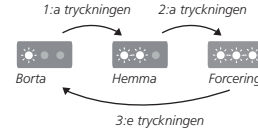


Ändring av ventilationsaggregatets drifhastighet (B):

Forceringsfunktionen körs 60 min. åt gången. Därefter återgår drifhastigheten till Hemma hastighet.



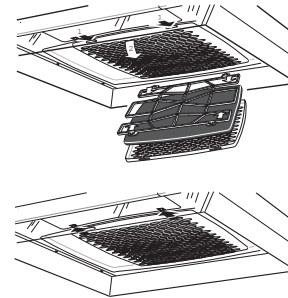
Vid normal användning (Hemmaläge) lysar två lampor på spiskåpan.



SKÖTSETANVISNING

Rengör spiskåpans ytor med en fuktig duk och mildt diskmedel. Använd inga slipande rengöringsmedel eller lösningar för rengöringen. Rengör ett filter i normal användning cirka två gånger per månad.

- Lossa filtret.
- Lossa filterdelarna från varandra.
- Diska fettfiltret i diskmaskin eller för hand i varmt vatten med diskmedel.
- Spiskåpan bör rengöras invändigt några gånger om året med en fuktig duk och mildt diskmedel.
- Efter rengöringen, sätt tillbaka filterdelarna på sina platser så att de låses fast.



Byte av lysrör

Lossa glaset under lysröret genom att trycka mot den främre delen. Då blir lysröret lättillgängligt för byte. (sockel 2G7)

OBS! Det är förbjudet att flambra under spiskåpan. LOSSA DEKALEN OCH SÄTT UPP DEN PÅ SKÅPDÖRREN

GENERAL INSTRUCTIONS FOR THE USE AND MAINTENANCE OF THE SWEGON CASA CLASSIC COOKER HOOD

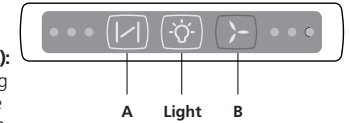
INSTRUCTIONS FOR USE

The cooker hood regulates the speed of the fans operating in the ventilation unit in the ventilation system of the specific home. The cooker hood should be used when you are preparing food and should be operated at the speed required by the situation.

Clean the fan regularly. Grease can collect in the filter and become a fire hazard.

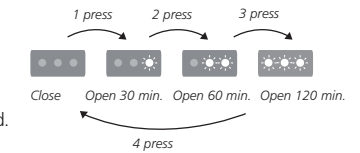
To control of the cooker hood damper (A):

Open the damper when you are preparing food. The damper will automatically close after a maximum of 120 minutes or when you close it by pressing pushbutton (A).

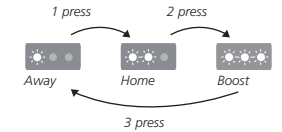


To change the operating speed of the ventilation unit (B):

The flow boost function can be operated for 60 min. at a time. After that, the fans operating in the unit will return to Home speed.



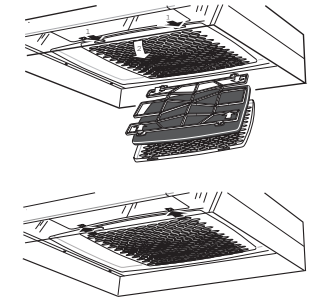
By normal use (Home-mode) two lights are lit on the cooker hood.



MAINTENANCE INSTRUCTIONS

Clean the cooker hood surfaces with a damp cloth and mild dishwashing detergent. Do not use abrasive detergent or solutions for cleaning. Clean a filter in normal use approx. twice per month.

- Remove the filter.
- Detach the filter sections from one other.
- Wash the grease filter in a dishwashing machine or by hand in warm water mixed with dishwashing detergent.
- The cooker hood should be cleaned inside several times each year with a damp cloth and mild dishwashing detergent.
- After cleaning, refit the filter sections at their proper places so that they lock in position.



To change the fluorescent lamp:

Remove the glass below the fluorescent lamp by pressing the locking tabs toward the front. The fluorescent lamp will then be easily accessible for replacement. (2G7 base)

N.B.! It is prohibited to flame food below the cooker hood. DETACH THE DECAL AND AFFIX IT ON TO THE CABINET DOOR